



Manual FTP

Grupo Elsamex
Departamento de Sistemas



INDICE

1. ¿Qué es una FTP?	3
2. ¿Para que sirve una FTP?	3
3. Como conectar con una FTP	3
4. Como conectar con la FTP del Grupo Elsamex	3
5. Solución de Problemas	5



1. ¿QUÉ ES UNA FTP?

FTP es uno de los diversos protocolos de la red Internet, concretamente significa File Transfer Protocol (Protocolo de Transferencia de Archivos) y es el ideal para transferir grandes bloques de datos por la red.

Se precisa de un Servidor de FTP y de un cliente FTP. Los servidores pueden ser de libre acceso para todo el mundo o protegidos con usuario y contraseña. De ser libre acceso, entonces estamos hablando de FTP anónimo. De no ser anónimo, deberemos especificar el nombre de usuario y contraseña que nos deberá dar el administrador del sistema.

La mayoría de las páginas web a nivel mundial son puestas en los respectivos servidores mediante este protocolo.

2. ¿PARA QUE SIRVE UNA FTP?

Generalmente se usa para transferir archivos grandes. Es más rápido y cómodo que mediante e-mail.

Algunas compañías mantienen a sus clientes al día con el software que distribuyen vía FTP.

Se usa para distribuir revistas, información, documentación, etc.

Muchos servidores FTP ofrecen archivos. Se puede encontrar: software, documentos varios, archivos para configurar redes, imágenes, etc...

Para descargar software o información desde servidores FTP, se deben utilizar direcciones al igual que para la Web pero usando el protocolo ftp:// en vez de http://.

Servidor Web: <http://www.elsamex.com>

Servidor FTP: <ftp://ftp.elsamex.com>

3. COMO CONECTAR CON UNA FTP

Existen distintas formas de conectar a una FTP:

- Se puede hacer mediante un Programa de conexión FTP, Ej.: SmartFTP.
- Mediante el Navegador FTP (Mi Pc), como si fuéramos a ver una carpeta local.

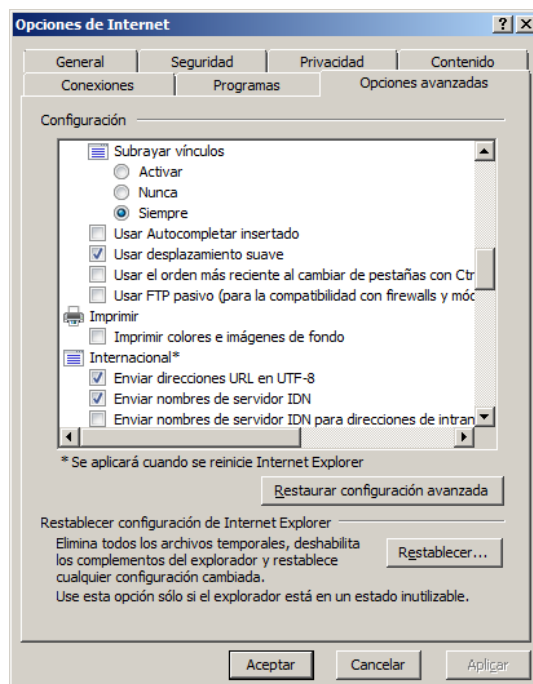
4. COMO CONECTAR CON LA FTP DEL GRUPO ELSAMEX

Vamos a explicar como conectar con la FTP del Grupo Elsamex a través Mi Pc, puesto que los programas de conexión FTP, funcionan de forma distinta cada uno de ellos, pero podréis utilizarlos si os resultan más cómodos.

Hoy en día existen muchos tipos de FTP, para que os funcione tanto la de Elsamex como cualquier otra sin ningún problema, antes debemos modificar un dato en "Opciones de Internet". Se puede llegar a esto desde Panel de Control, o desde una pagina de Internet Explorer, en el menú Herramientas – Opciones de Internet.



Debemos **desactivar** la casilla “Usar FTP pasivo”, como muestra la siguiente imagen.

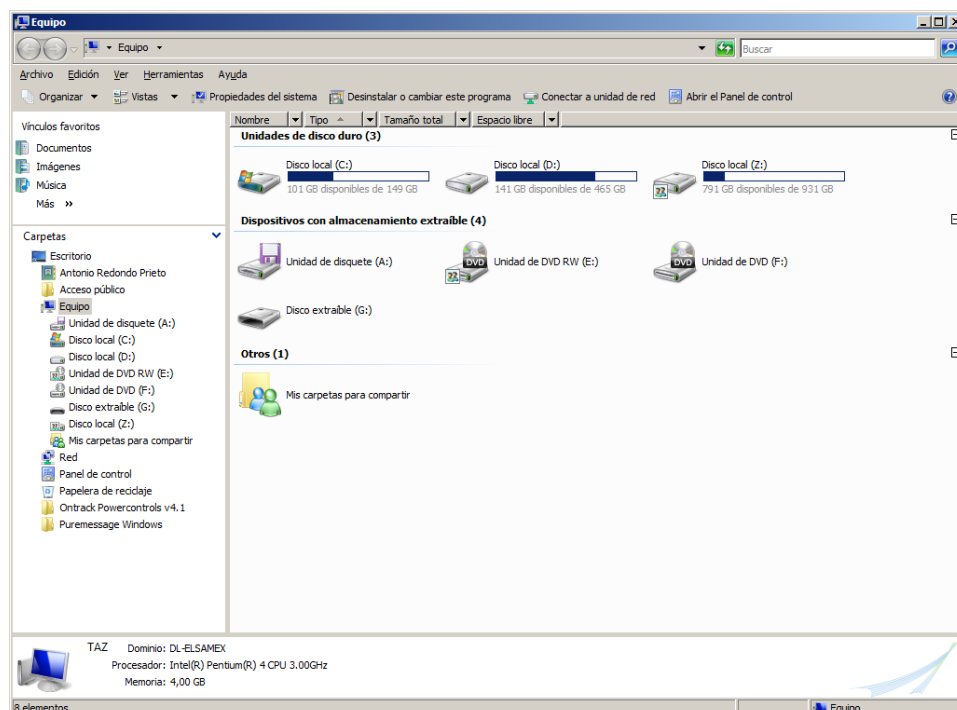


Los datos que debemos de tener antes de conectarnos son:

- La dirección de la FTP
- Nombre de usuario
- Contraseña

Una vez que tengamos estos datos seguiremos los siguientes pasos:

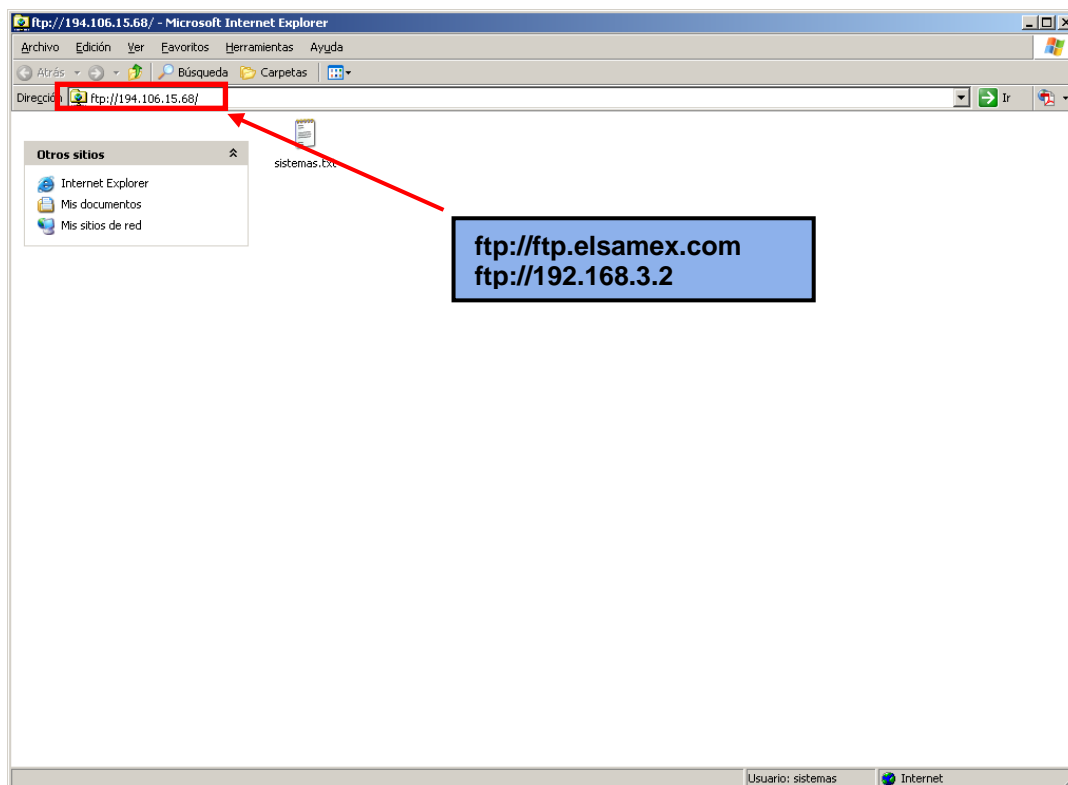
1. Abrir una ventana de “Mi PC”, como cuando se accede al disco C.



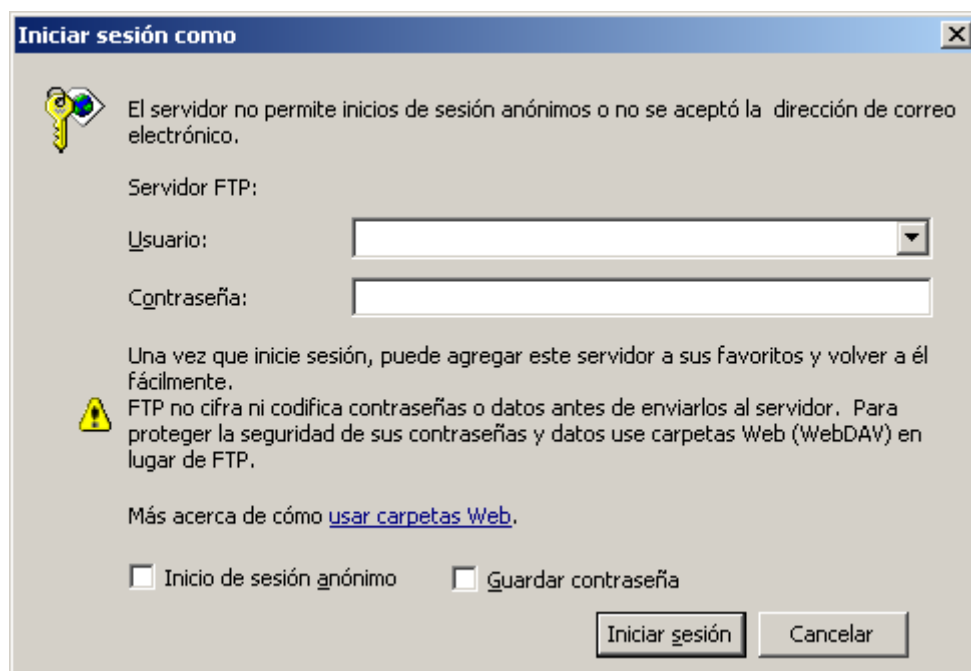


2. Escribir en la Barra de Direcciones la dirección de la FTP y pulsar “Enter” o “Ir”:

- Desde dentro de las Oficinas Centrales: <ftp://192.168.3.2>
- Desde fuera de la Oficinas Centrales: <ftp://ftp.elsamex.com>



3. Se os abrirá una ventana en la que preguntará un nombre de usuario y contraseña, estos datos debéis solicitárnoslos por mail a la dirección de Pedidos (pedidos@elsamex.com) y os los haremos llegar de la misma forma, por motivos de seguridad y confidencialidad.





4. Una vez establecida la conexión con la FTP el funcionamiento es igual que traspasar datos de una carpeta a otra, arrastrando los ficheros necesarios desde la FTP a una carpeta, al escritorio, o a cualquier otra ubicación de vuestro equipo.

5. SOLUCIÓN DE PROBLEMAS

En el caso de tener cualquier problema no dude en contactar con el Departamento de Sistemas de Elsamex:

Elsamex Sistemas
Departamento de Sistemas

c\ San Severo, 20 1º
Parque Empresarial Barajas Park
28042 Madrid
Tel: 91 2337690
91 3294477

pedidos@elsamex.com

<http://www.elsamex.com>